

Отладка микроконтроллеров на базе процессоров Cortex-M3

Сергей КОПЫТИН
info@microcontroller.ru
Кирилл ДОРОФЕЕВ
kirill@simecs.ru

Процессор ARM Cortex-M3 оснащен новой технологией отладки и трассировки ARM CoreSight, которая значительно расширяет возможности классической технологии Embedded ICE. В дополнение к обычному контролю хода выполнения программы технология CoreSight позволяет осуществлять доступ к памяти «на лету», трассировку данных и событий через стандартный JTAG коннектор. Таким образом, новая технология значительно ускоряет разработку программного обеспечения и отладку программ.

Эта статья посвящена описанию технологии CoreSight и тому, какие преимущества для разработчика, который использует μ Vision Debugger, она предоставляет. В статье также описываются возможные режимы JTAG-отладки микроконтроллеров на базе процессора Cortex-M3 таких производителей, как Luminary Micro или STMicroelectronics.

Отладка микроконтроллера

До появления встроенной технологии отладки on-chip большинство разработчиков программного обеспечения использовали дорогие внутрисхемные эмуляторы для отладки приложений на микроконтроллерах. Высокоуровневые эмуляторы подключались через сложные адаптеры и предоставляли трассировку команд и данных с помощью триггерных условий. Эти эмуляторы разрабатывались на базе специальных устройств bond-out, которые были дороже существовавших микроконтроллеров. Современные микроконтроллеры работают на высокой частоте и выпускаются в весьма компактных корпусах с большим количеством выводов, в связи с чем применение внутрисхемных эмуляторов становится невозможным.

Современные микроконтроллеры содержат on-chip логику отладки, которая обеспечивает доступ к управляемой памяти, регистрам ЦПУ и последовательности выполнения программы. Эта встроенная логика отладки является частью каждого серийного микроконтроллера. И чтобы избежать удорожания чипов, такая технология отладки ограничена по своим функциональным возможностям. Чаще всего отладка on-chip позволяет лишь непосредственно следить за ходом исполнения программы, с ограниченными возможностями по использованию точек останова. Однако процессоры на базе Cortex-M3 применяют технологию отладки ARM CoreSight, которая дает возможность получать необходимую информацию через

стандартный JTAG-коннектор без какого-либо дополнительного дорогостоящего оборудования.

Технология отладки on-chip от ARM

Начиная с ARM7TDMI, все процессоры ARM содержат технологию отладки Embedded ICE. Embedded ICE — это дешевый аппаратный блок, который позволяет осуществлять контроль выполнения хода программы без ее останова (таблица). Этот блок имеет два аппаратных регистра, которые дают возможность одновременно следить за ходом исполнения программы или осуществлять доступ к памяти. Кроме того, Debug Communication Channel (DCC) позволяет осуществлять обмен данными с приложением пользователя во время исполнения программы.

Embedded ICE — стандартный аппаратный блок для всех процессоров на базе ARM7 и ARM9 различных производителей, он широко поддержан инструментальными средствами посредством интерфейса JTAG и позволяет избежать использования дорогих аппаратных адаптеров.

Так как отладка Embedded ICE не дает трассировать данные и инструкции, некоторые процессоры ARM также поддерживают технологию отладки Embedded Trace Macrocell (ETM). Однако эта технология задействует

больше выводов, чем JTAG-интерфейс, причем часто это бывают выводы I/O, которые используются в приложениях. Таким образом, не всегда есть возможность применять отладку по технологии ETM. Для минимизации количества задействованных выводов при отладке разработана новая технология CoreSight на основе стандартного JTAG-интерфейса, которая позволяет отлаживать приложение в следующих режимах:

- Стандартный режим JTAG, с использованием пяти выводов для отладки.
- Режим Serial Wire (SW), с использованием лишь двух выводов для контроля хода исполнения программы. Режим SW использует для связи только выводы TCLK и TDI.
- При отладке в режиме SW дополнительный вывод Serial Wire Viewer (SWV) может быть задействован в качестве линии TDO для осуществления трассировки данных и событий и для служебной информации. Технология отладки CoreSight используется во всех микроконтроллерах на базе процессора Cortex-M3. Дешевый JTAG-адаптер (например, Keil ULINK2) — это все, что необходимо для использования этой новой технологии отладки on-chip. Кроме описанных возможностей трассировки, CoreSight также предоставляет доступ к памяти «на лету», то есть во время исполнения рабочей программы, без использования каких-либо дополнительных программных модулей.

Таблица. Сравнение функций различных режимов отладки

Функция	Embedded ICE (ARM7, ARM9)	CoreSight (Cortex-M3)
Интерфейс отладки	JTAG	JTAG/SW
Аппаратные точки останова	2 execution или 1–2 access	8 execution и 4 access*
Программные точки останова	Не ограничено	Не ограничено
Доступ к памяти во время работы программы	Да, с использованием Real-Time Agent	Да, поддерживается аппаратно
Трассировка инструкций	Через ETM	Через ETM
Трассировка данных	Через ETM	Да
Трассировка событий	Нет	Да

Примечание. * В технологии CoreSight возможно различное число регистров; таким образом, у некоторых процессоров может быть меньше аппаратных точек останова.

Программный пакет разработки

Микроконтроллеры на базе процессоров ARM поддерживаются различными производителями инструментальных средств разработки. Программный пакет RealView Microcontroller Development Kit (MDK) компании ARM/Keil поддерживает более чем 260 стандартных микроконтроллеров. Этот пакет объединяет компилятор ARM RealView Compiler, интегрированную среду разработки μ Vision Debugger/IDE и операционную систему реального времени RTX RTOS Kernel (рис. 1).

Интегрированная среда разработки μ Vision Debugger подключается к микроконтроллеру на базе процессора Cortex-M3 при помощи адаптера ULINK2 USB-JTAG (рис. 2). ULINK2 позволяет программировать Flash, отлаживать периферию и поддерживает все возможные режимы отладки технологии CoreSight.

Пакет MDK-ARM в сочетании с ULINK2 представляет полнофункциональную среду разработки для создания проектов на базе процессоров Cortex-M3.

Отладчик μ Vision может отображать содержимое памяти и переменных в нескольких

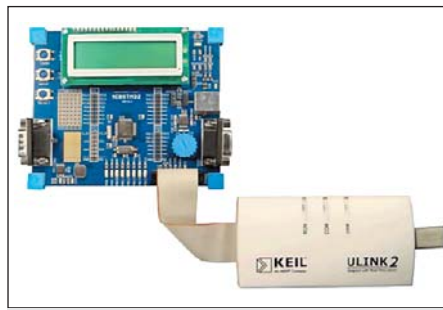


Рис. 2. JTAG-адаптер ULINK2, подключенный к плате MCB-STM32

различных форматах. При выполнении программы разработчик непрерывно получает информацию об актуальном состоянии памяти и переменных контроллера. Существует возможность устанавливать точки останова как триггер для какой-либо переменной, например:

```
BS write my_value /* stop on write to my_value */
```

ULINK2 может быть сконфигурирован для использования дополнительного третьего вывода SWV. В этом режиме пользователь может получить следующую трассировочную информацию:

- Чтение переменных и запись значений в эти переменные в окне Logic Analyzer.
- Счетчик событий, который показывает статистику циклов процессора, что позволяет судить о периоде простоя устройства.
- Временная статистика по выполнению прерываний, которая помогает оптимизировать функции прерываний.
- Идентификация бесконечных циклов в тексте программы.
- Данные о пользовательской трассировке, которые могут быть получены через 32 регистра ITM (Instrumentation Trace Macrocell) и использованы для временного анализа или для простой printf-отладки.

В режиме SWV нет необходимости в дополнительном программном мониторинге или дополнительных циклах работы процессора.

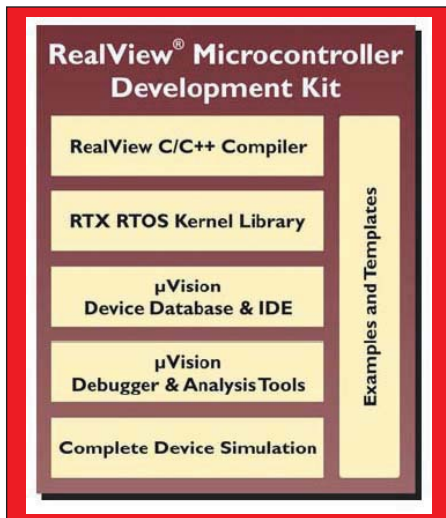


Рис. 1. Состав пакета разработки RealView Microcontroller Development Kit

Получаемые данные отображаются в окне Trace Records (рис. 3), в котором можно настроить дополнительные фильтры и вывести на экран только необходимую информацию.

Трассировка переменных при помощи Logic Analyzer

На рис. 4 показано окно Logic Analyzer среды разработки μ Vision, в котором могут быть представлены изменения значений до четырех переменных одновременно. Это позволяет отслеживать изменения любых глобальных или статических переменных. При помощи кнопки CodeShow всегда можно просмотреть текст исходной программы, в котором описаны изменения отображаемых переменных.

Трассировка событий

Процессор Cortex-M3 обеспечивает разработчика всей необходимой статистикой для работающего приложения, которая позволяет определить производительность аппаратной и программной составляющих приложения.

Окно счетчика событий (event counter) (рис. 5) дает возможность определить не только время, затраченное на исполнение программы, но и следующие характеристики:

- количество циклов ожидания (например, при медленной памяти);
- количество циклов простоя, связанных с ошибками CPU;
- время в спящем режиме;

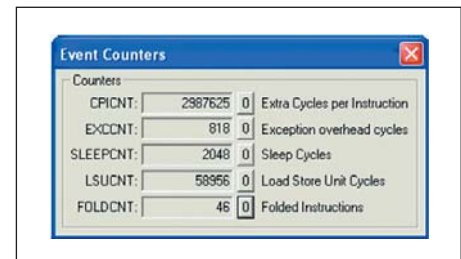


Рис. 5. Счетчик событий с подробной временной статистикой

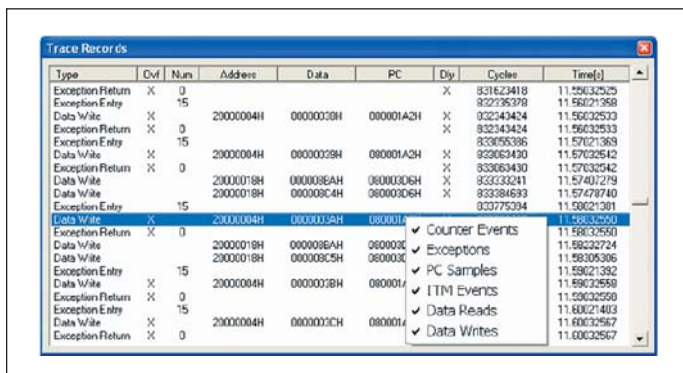


Рис. 3. Окно Trace Record для селективного просмотра всей информации о трассировке процессора Cortex-M3



Рис. 4. Отображение изменения переменных в окне Logic Analyzer

- количество циклов загрузки и быстрых инструкций, которые ускоряют время выполнения приложения.

Регистры ITM

Модуль ITM содержит 32 регистра, с помощью которых можно получить дополнительную информацию о трассировке, используя вывод SWV. В таком случае количество циклов простоя сводится к минимуму, так как требуется доступ только к записи в регистр ITM. Опционально ITM-трассировка позволяет получить информацию о времени работы приложения, таким образом, ITM можно использовать как средство для анализа времени исполнения программ.

ITM можно использовать для получения любой информации. В окне ITM Viewer возможно получить тестовую строку, состоящую из ASCII-символов. На рис. 6 показан пример отладки примера "printf-style":

```
int SendChar (int ch) { /* Write serial output to ITM */
while (ITM_Port32(0) == 0);
ITM_Port8(0) = ch;
return (ch);
}
```

Трассировка прерываний

SWV выдает информацию обо всех запущенных приложением прерываниях, временных метках, количестве вызовов того или



Рис. 6. Отладка "printf-style" с использованием ITM-регистров

Num	Name	Count	Total Time	Min Time In	Max Time In	Min Time Out	Max Time Out	First Time (s)	Last Time (s)
42	EXIRQ 26	0	0s						
43	EXIRQ 27	0	0s						
44	EXIRQ 28	0	0s						
45	EXIRQ 29	24579	71.673 ms	2.806 us	51.736 us	948.250 us	18.997 ms	0.00062061	24.99962067
46	EXIRQ 30	0	0s						
47	EXIRQ 31	0	0s						
48	EXIRQ 32	0	0s						
49	EXIRQ 33	0	0s						
50	EXIRQ 34	0	0s						
51	EXIRQ 35	0	0s						
52	EXIRQ 36	0	0s						
53	EXIRQ 37	0	0s						
54	EXIRQ 38	0	0s						

Рис. 7. Окно Exception Trace с детализированной статистикой по прерываниям

иного прерывания, минимальное и максимальное время исполнения прерывания, а также время между прерываниями. Пример показан на рис. 7.

Конфигурация трассировки

Пользователь может выбрать, какую именно информацию он хочет получать. Такой подход к трассировке позволяет решать только актуальную проблему, стоящую на данный

момент перед разработчиком, и снижает время, необходимое на трассировку. Таким образом, технология CoreSight полностью соответствует требованиям разработчиков микроконтроллерных устройств, обеспечивая полную отладку и трассировку при использовании только трех выводов I/O. ■

Литература

1. www.keil.com
2. www.arm.com